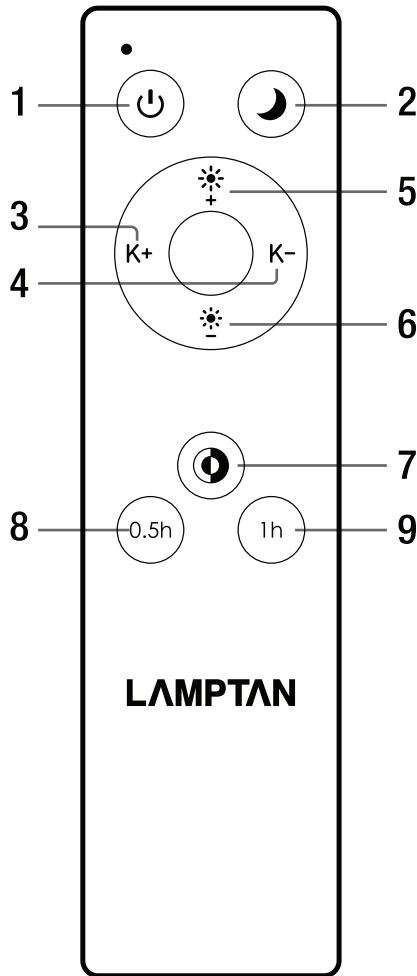




LED MULTI-SMART CEILING LAMP SQUARE



1. ปุ่มเปิด/ปิด
 2. ปุ่มเปิดโคมตกลงคืน
 3. ปรับเพิ่มอุณหภูมิสี (เพิ่มแสงขาว)
 4. ปรับลดอุณหภูมิสี (เพิ่มแสงเหลือง)
 5. ปรับเพิ่มความสว่าง
 6. ปรับลดความสว่าง
 7. ปุ่มปรับอุณหภูมิสี 3 แสง
(Cool White > Daylight > Warm White)
 8. โหมดตั้งเวลาปิดอัตโนมัติ 0.5h
30 นาทีโคมไฟจะปิดอัตโนมัติ
 9. โหมดตั้งเวลาปิดอัตโนมัติ 1h
60 นาทีโคมไฟจะปิดอัตโนมัติ
- ชนิดแบตเตอรี่ของรีโมท : AAA
จำนวนแบตเตอรี่ : 2 ก้อน



**CAN CONNECT
WITH LAMPTAN
SMART CUBE**

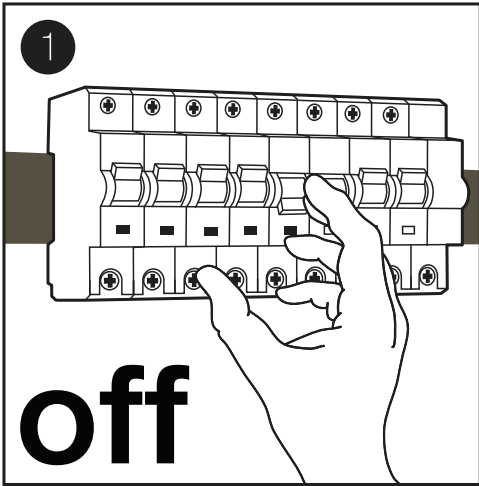
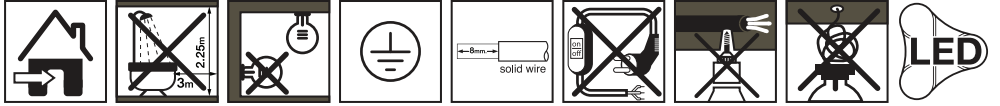
รับประกันสินค้า นำเข้า และจัดจำหน่ายโดย
บริษัท แลมปตัน โอลด์ (2001) จำกัด
3 ซอยเทียนทะเล 19 ถนนบางขุนเทียน-ชายทะเล
แขวงท่าข้าม เขตบางขุนเทียน กรุงเทพฯ 10150
Customer Service : 0-2451-2968-9 Fax : 0-2897-2938

www.lamptan.co.th
[facebook.com/lamptanlighting](https://www.facebook.com/lamptanlighting)
QUALITY CONTROLLED BY LAMPTAN THAILAND

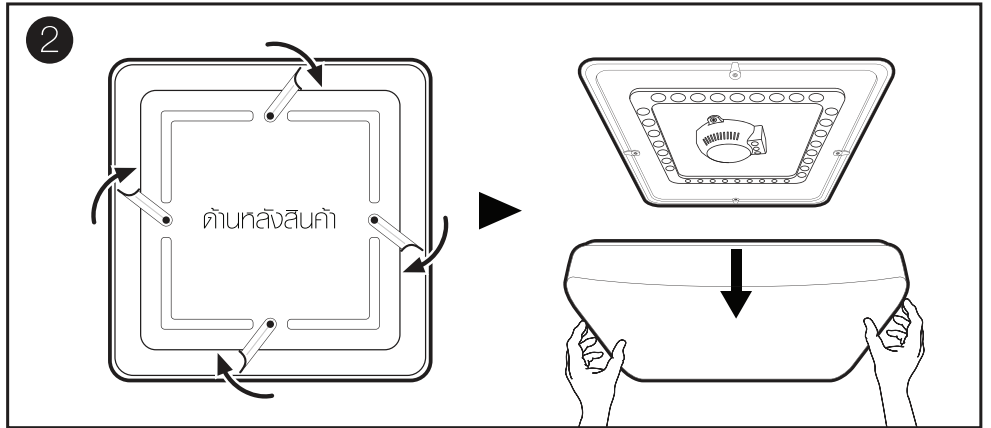


LED MULTI-SMART CEILING LAMP SQUARE

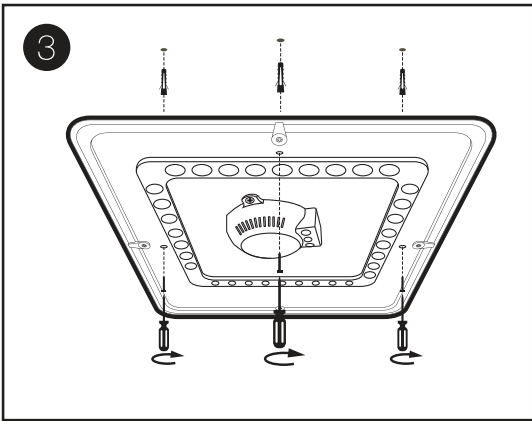
วิธีการติดตั้ง



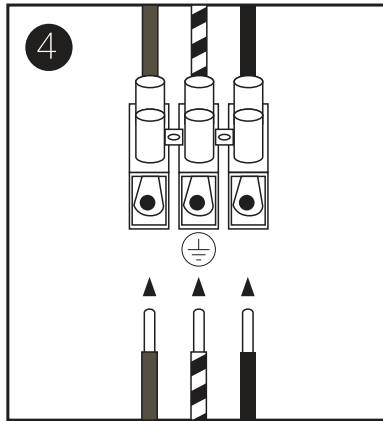
ปิดสวิตช์ไฟก่อนติดตั้งทุกครั้ง



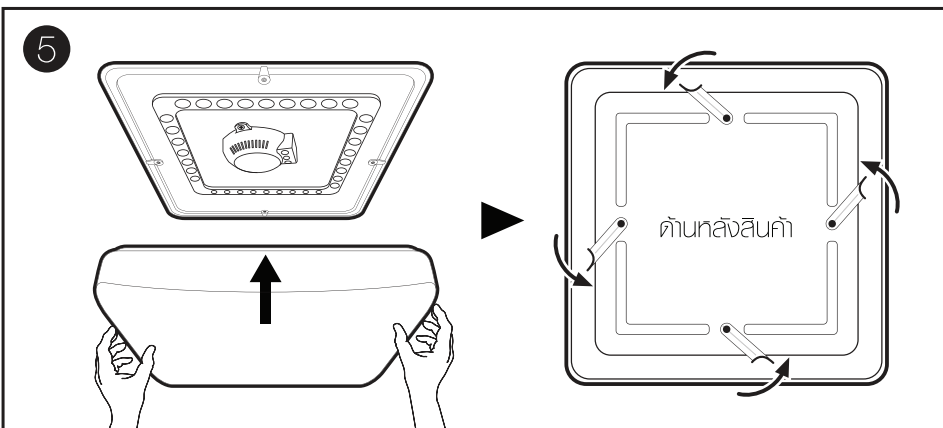
ขันที่ล็อกฝาครอบที่ด้านหลังสินค้าไปทิศทางเข็มนาฬิกา
เพื่อปลดล็อกฝาครอบ แล้วค่อยดึงฝาครอบออก



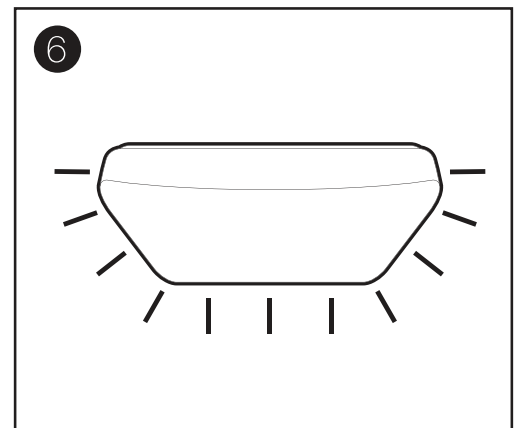
ยึดแผ่นฐานโคมเข้ากับฝ้าเพดานด้วยน็อต



ต่อDRIVERเข้ากับแหล่งจ่ายไฟ



ใส่ฝาครอบเข้าไป แล้วขันที่ล็อกฝาครอบที่ด้านหลัง
สินค้าไปทิศทางเข็มนาฬิกาเพื่อล็อกฝาครอบ



สามารถเปิดสวิตช์ใช้งานได้ทันที