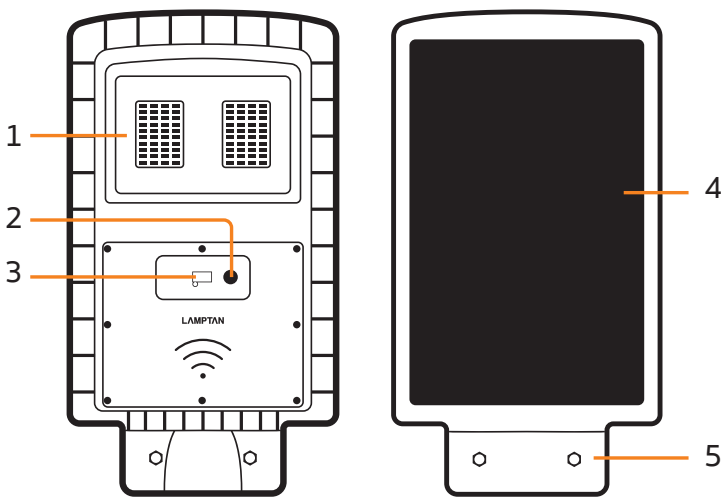


## คู่มือการใช้งาน

### LED SOLAR STREETLIGHT SMART SENSOR 30w

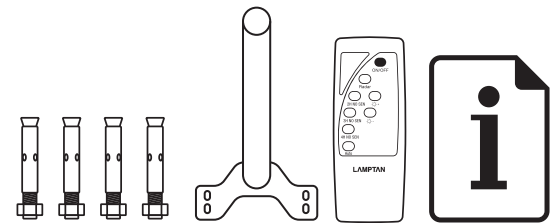
โคมไฟส่องถนนพลังงานแสงอาทิตย์พร้อมเซ็นเซอร์จับความสว่างและความเคลื่อนไหว

#### รายละเอียดสินค้า



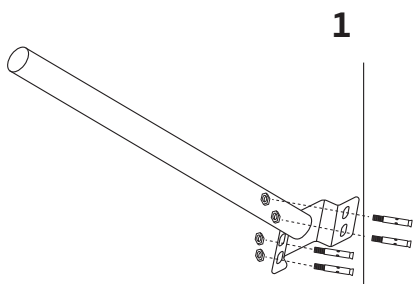
1. โฟลีด
2. ปุ่มเปิด/ปิด
3. เซ็นเซอร์จับความสว่างและความเคลื่อนไหว
4. แผงโซลาร์เซลล์
5. ที่ลือคเสา

#### อุปกรณ์ในกล่อง

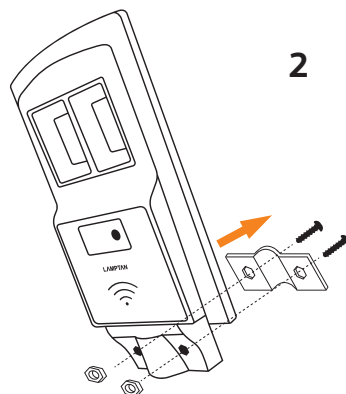


- พุกเหล็ก x4
- เสา
- รีโมทคอนโทรล
- คู่มือการใช้งาน

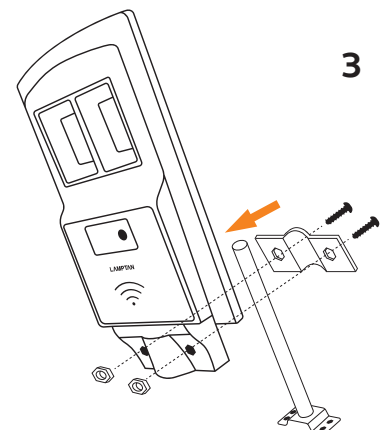
#### วิธีการติดตั้ง



ทำการยึดเสาด้วยพุกเหล็กทั้ง4จุดบนตำแหน่งที่ต้องการติดตั้ง โดยเลือกติดตั้งในบริเวณที่แสงอาทิตย์ส่องถึง

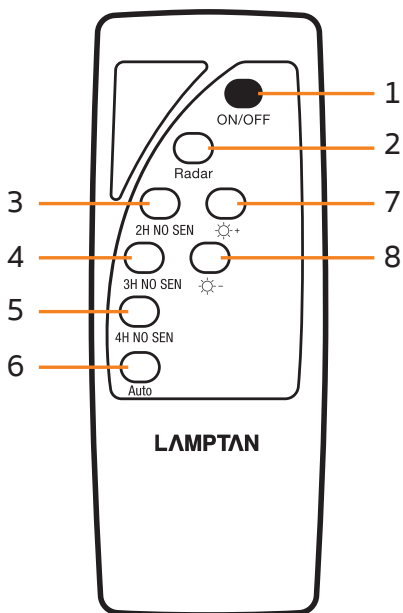


หมุนน็อตทั้ง2จุดเพื่อถอดที่ลือคเสาออกจากตัวสินค้า



นำโคมไฟยึดกับเสากับที่ลือคเสาด้วยน็อตทั้ง2จุด

## วิธีการใช้งาน



1. ปุ่มเปิด/ปิด
2. ปุ่มเปิดโหมดRadar  
เมื่อถึงเวลากลางคืนโคมไฟจะเปิดไฟระดับความสว่าง10% อัตโนมัติ และเมื่อตรวจพบความเคลื่อนไหวในระยะ6-8เมตร โคมไฟจะปรับระดับความสว่างเป็น100% อัตโนมัติ โดยจะปรับระดับความสว่างกลับมาที่ 10% อัตโนมัติ หลังจากไม่พบความเคลื่อนไหว ประมาณ 20วินาที
3. ปุ่มเปิดไฟสว่าง100% 2ชั่วโมง หลังจากนั้นจะกลับสู่โหมด Radar
4. ปุ่มเปิดไฟสว่าง100% 3ชั่วโมง หลังจากนั้นจะกลับสู่โหมด Radar
5. ปุ่มเปิดไฟสว่าง100% 4ชั่วโมง หลังจากนั้นจะกลับสู่โหมด Radar
6. ปุ่มเปิดโหมดAuto20% โดยโคมไฟจะคงระดับความสว่างไว้ที่20% ไม่เปลี่ยนแปลงแม้ในตอนกลางคืน
7. ปุ่มเพิ่มความสว่าง โดยปรับสูงสุดได้100%
8. ปุ่มลดความสว่าง โดยปรับสูงสุดได้40%

แบตเตอรี่ของรีโมท : AAAx2ก้อน

## หมายเหตุ

1. ในกรณีที่ไม่ได้ใช้งานในโหมดRadar ความสว่างจะลดลง10% ทุกๆชั่วโมง ตามกำลังไฟในแบตเตอรี่
2. ไม่สามารถปรับระดับความสว่างได้เมื่อโคมไฟเปิดระดับความสว่างที่10% ซึ่งจะสามารถปรับระดับความสว่างได้เมื่อโคมไฟตรวจจับความเคลื่อนไหวและเปิดระดับความสว่างที่100% โดยสามารถปรับระดับความสว่างได้ที่ 40%-100% และเมื่อทำการปรับระดับความสว่างที่ต้องการแล้ว โคมไฟจะสว่างตามระดับที่ตั้งไว้เมื่อตรวจจับการเคลื่อนไหวได้ในครั้งต่อไป
3. โคมไฟจะกลับไประดับความสว่าง10% ทุกๆ15-20วินาที แม้ยังตรวจพบการเคลื่อนไหวอยู่ แต่จะกลับมาสว่าง100%ทันที
4. ไม่สามารถปรับระดับความสว่างได้ที่โหมดAuto20%

## ข้อมูลสินค้า

Actual Wattage : 5w  
 LED chip : 80pcs 0.5w  
 Lumen : 100% brightness - 950 lm  
 20% brightness - 190 lm  
 Solar Panel : 6V 6w polycrystal  
 Solar Panel Size : 302x188mm.  
 Battery : 3.2V 5500mAh ferric phosphate lithium  
 Runtime of 100% Brightness : 4-5 hours  
 Runtime of 20% Brightness : 40 hours  
 Recharge Time : 6-7hours  
 Lighting Area : 60m<sup>2</sup>  
 IP : IP65  
 Product Size : 205x44x385mm.

รับประกันสินค้า นำเข้า และจัดจำหน่ายโดย  
 บริษัท แลมปตัน ไลท์ติ้ง (2001) จำกัด  
 3 ซอยเทียนทะเล 19 ถนนบางขุนเทียน-ชายทะเล  
 แขวงท่าข้าม เขตบางขุนเทียน กรุงเทพฯ 10150  
 Customer Service : 0-2451-2968-9 Fax : 0-2897-2938  
 QUALITY CONTROLLED BY LAMPTAN THAILAND

@lamptan 



 www.lamptan.co.th

 facebook.com/lamptanlighting