

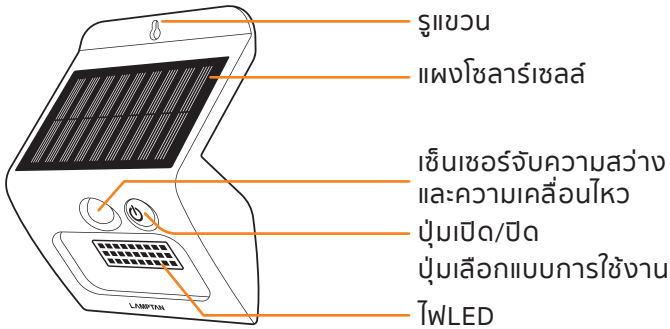


คู่มือการใช้งาน

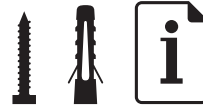
LED SOLAR SMART SENSOR LUNAR

โคมไฟพลังงานแสงอาทิตย์พร้อมเซ็นเซอร์จับความสว่างและความเคลื่อนไหว

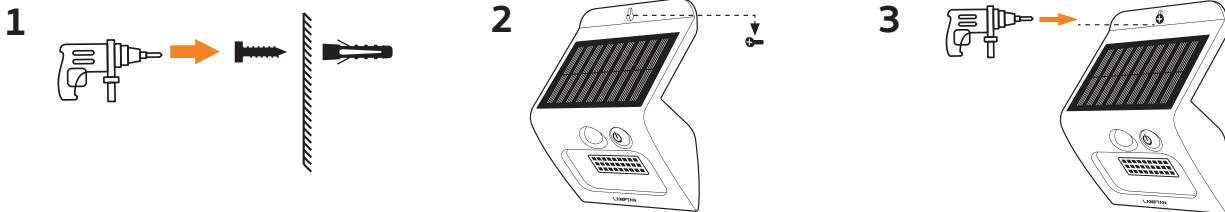
รายละเอียดสินค้า



อุปกรณ์ในกล่อง



- สกรู
- พุกพลาสติก
- คู่มือการใช้งาน



วิธีการติดตั้ง

1. เจาะพุกพลาสติกเข้ากับกำแพงตามตำแหน่งที่ต้องการ 1จุด
2. นำโคมไฟห้อยกับสกรู
3. ชันสกรูให้แน่น

ข้อมูลสินค้า

Battery : 1*3.7V 1200mAh Li-ion Rechargeable
 Solar Panel : Monocrystalline 5.5V 0.6w
 Motion Sensor Detect Angle : 120°
 Motion Sensor Detect Distance : 3-6 m.
 Motion Sensor Delay Time : 30±5seconds
 LED : 24pcs
 Recharge Time : 12hours
 Runtime : 7 hours
 IP : 65
 Product Size : 97x46x123 mm.

หมายเหตุ

- ควรติดตั้งโคมไฟในที่ที่แสงแดดส่องถึง

คำเตือน

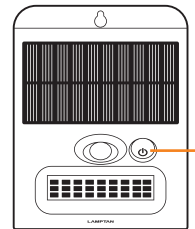
1. ห้ามนำอุปกรณ์อยู่ในที่ที่มีความร้อนสูงหรือไฟ
2. ห้ามเปลี่ยนและดัดแปลงอุปกรณ์และแบตเตอรี่ในโคมไฟ หรือนำแบตเตอรี่ไปใช้กับอุปกรณ์ชนิดอื่น
3. อุปกรณ์อาจมีความร้อน เมื่อเปิดเป็นเวลานาน

ขั้นตอนการใช้งาน

ทำการกดปุ่มเปิด-ปิดโดย

- กดครั้งที่ 1 > เปิดการใช้งานแบบที่ 1
- กดครั้งที่ 2 > เปิดการใช้งานแบบที่ 2
- กดครั้งที่ 3 > เปิดการใช้งานแบบที่ 3
- กดครั้งที่ 4 > ปิดโคมไฟ

โดยจะวนกลับตามลำดับเมื่อกดครั้งต่อไป และสามารถปิดโคมไฟได้ทันทีเมื่อกดปุ่มค้าง 3วินาที



ปุ่มเปิด/ปิด
ปุ่มเลือกแบบการใช้งาน

ขั้นตอนการทำงาน

- แบบที่ 1 : เมื่อถึงเวลากลางคืนโคมไฟจะเปิดแสงโคมไฟกลางคืนอัตโนมัติ (ความสว่าง 20%) และเมื่อพบความเคลื่อนไหว โคมไฟจะเปิดแสงโคมไฟสว่างสูงสุดอัตโนมัติ และจะกลับเข้าสู่โหมดแสงกลางคืนหลังจากไม่พบความเคลื่อนไหวประมาณ 30 วินาที และโคมไฟจะปิดอัตโนมัติเมื่อสว่างในเวลาเช้า
- แบบที่ 2 : โคมไฟจะเปิดแสงโคมไฟสว่างสูงสุดอัตโนมัติเมื่อพบความเคลื่อนไหวเท่านั้น และโคมไฟจะปิดหลังจากไม่พบความเคลื่อนไหวประมาณ 30 วินาที
- แบบที่ 3 : เมื่อถึงเวลากลางคืนโคมไฟจะเปิดแสงโคมไฟกลางคืนอัตโนมัติ (ความสว่าง 20%) เป็นระยะเวลา 4 ชั่วโมง

รับประกันสินค้า นำเข้า และจัดจำหน่ายโดย บริษัท แลมปตัน โคมไฟตั้ง (2001) จำกัด

3 ซอยเทียนทะเล 19 ถนนบางขุนเทียน-ชายทะเล แขวงท่าข้าม เขตบางขุนเทียน กรุงเทพฯ 10150

Customer Service : 0-2451-2968-9 Fax : 0-2897-2938

QUALITY CONTROLLED BY LAMPTAN THAILAND