

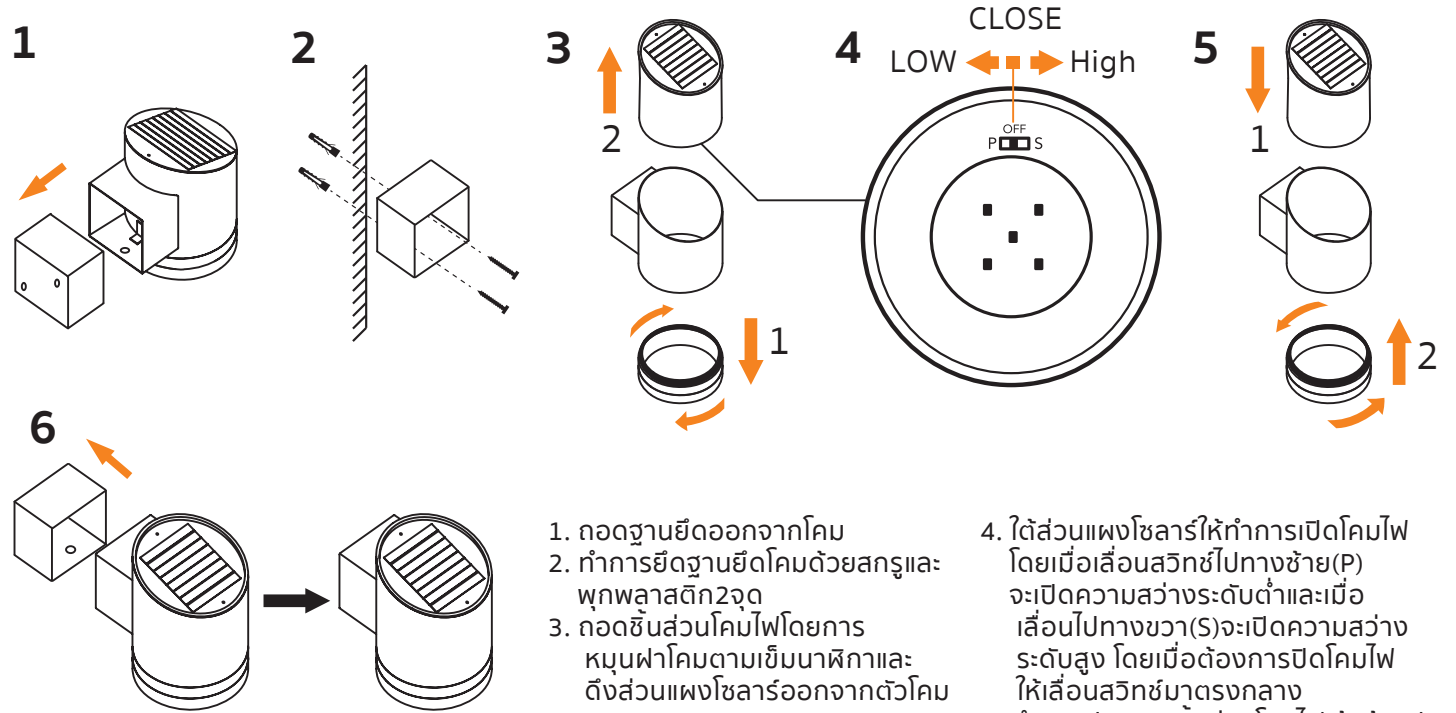


## คู่มือการใช้งาน

# LED SOLAR SMART SENSOR TUBULAR แบบตรง

โคมไฟพลังงานแสงอาทิตย์พร้อมเซ็นเซอร์จับความสว่าง

### วิธีการติดตั้ง



1. ถอดฐานยึดออกจากโคม
2. ทำการยึดฐานยึดโคมด้วยสกรูและ พุกพลาสติก 2 จุด
3. ถอดชิ้นส่วนโคมไฟโดยการ หมุนฝาโคมตามเข็มนาฬิกาและ ดึงส่วนแผงโซลาร์ออกจากตัวโคม

4. ใต้ส่วนแผงโซลาร์ให้ทำการเปิดโคมไฟ โดยเมื่อเลื่อนสวิทช์ไปทางซ้าย(P) จะเปิดความสว่างระดับต่ำและเมื่อ เลื่อนไปทางขวา(S)จะเปิดความสว่าง ระดับสูง โดยเมื่อต้องการปิดโคมไฟ ให้เลื่อนสวิทช์มาตรงกลาง
5. ทำการประกอบชิ้นส่วนโคมไฟเข้าด้วยกัน โดยใส่ส่วนแผงโซลาร์เข้ากับตัวโคม จากนั้นหมุนฝาโคมทวนเข็มนาฬิกา
6. ใส่โคมไฟเข้ากับฐานยึดโคม

### อุปกรณ์ในกล่อง



- สกรู x2
- พุกพลาสติก x2
- คู่มือการใช้งาน

### ขั้นตอนการทำงาน

1. ทำการเปิดโคมไฟที่สวิทช์ใต้ส่วนแผงโซลาร์เพื่อทำการ เปิดใช้งาน โดยเมื่อเลื่อนสวิทช์ไปทางซ้าย(P) จะเปิดความสว่างระดับต่ำและเลื่อนไปทางขวา(S) จะเปิดความสว่างระดับสูง
2. เมื่อถึงเวลากลางคืนโคมไฟจะเปิดอัตโนมัติ
3. โคมไฟจะดับเองอัตโนมัติเมื่อถึงเวลาสว่าง และจะเก็บพลังงานจากแสงอาทิตย์เพื่อนำไปใช้ในคืนถัดไป

### หมายเหตุ

- ในการใช้งานครั้งแรกต้องทำการชาร์จโซลาร์เซลล์ 3-5 วัน
- ควรติดตั้งโคมไฟในที่ที่แสงแดดส่องถึง

### คำเตือน

1. ห้ามนำอุปกรณ์อยู่ในที่ที่มีความร้อนสูงหรือไฟ
2. ห้ามเปลี่ยนและดัดแปลงอุปกรณ์และแบตเตอรี่ในโคมไฟ หรือนำแบตเตอรี่ไปใช้กับอุปกรณ์ชนิดอื่น
3. อุปกรณ์อาจมีความร้อน เมื่อเปิดเป็นเวลานาน

### ข้อมูลสินค้า

Battery : 1\*3.7V 1200mAh  
Li-ion Rechargeable  
Solar Panel : 0.75W 5V 150mAh  
Polycrystalline Silicon  
LED : 5 pcs  
Recharge Time : 8 hours  
Runtime : High / 18-20 hours  
Low / 36-40 hours  
IP : 65  
Product Size : 89x118x127mm.

รับประกันสินค้า นำเข้า และจัดจำหน่ายโดย บริษัท แลมปีตัน ไฟท์ติ้ง (2001) จำกัด  
3 ซอยเทียนทะเล 19 ถนนบางขุนเทียน-ชายทะเล  
แขวงท่าข้าม เขตบางขุนเทียน กรุงเทพฯ 10150  
Customer Service : 0-2451-2968-9 Fax : 0-2897-2938  
QUALITY CONTROLLED BY LAMPTAN THAILAND